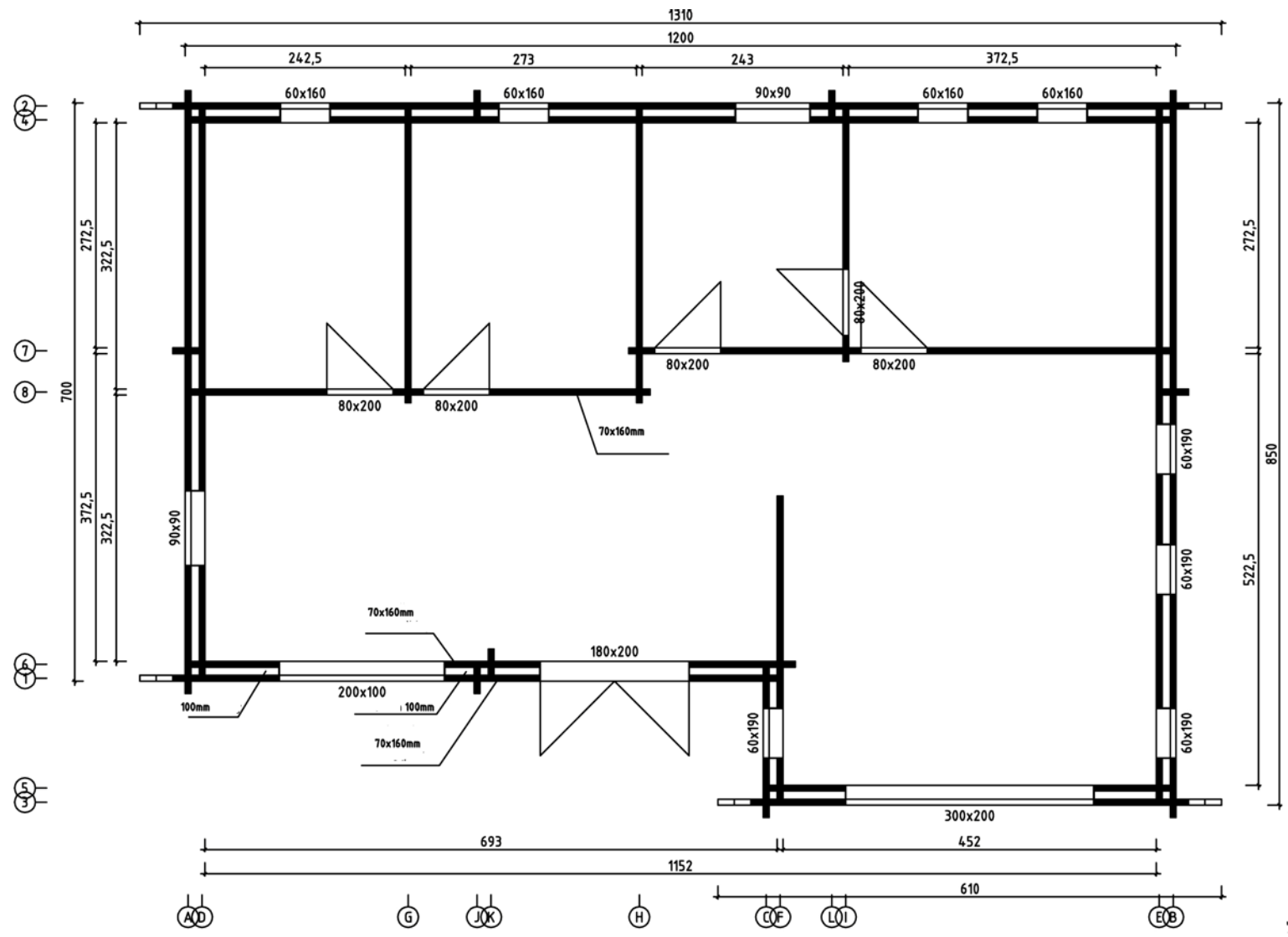
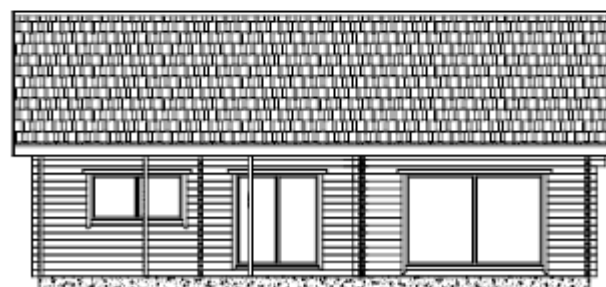
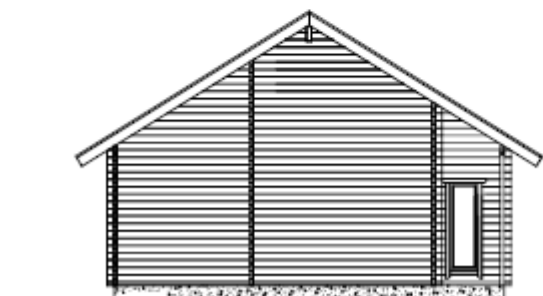
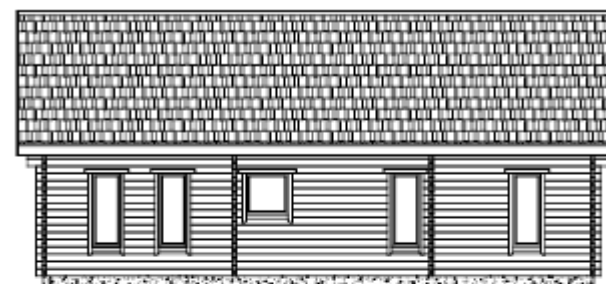


# OULU







## Wohnhaus OULU

Aussenwand: 2x70mm Wand 150mm Raum für Wärmedämmung  
Innenwände : 70mm

Deckbalken, OG Fussbodenbrette

EG: Fussbodenbretter auf Balkenlage (40/198mm) Scheuerleiste

Fenster und Türen IV 68

Ausziehbare Bodentreppe oder Stiege (Leiter)

Preis:

(2x70mm): 64.525,-Euro

(2x95mm): 69.650,-Euro

*(jeweils incl. MwSt. und Transport zum Bauplatz in Deutschland, Österreich oder der Schweiz)*





