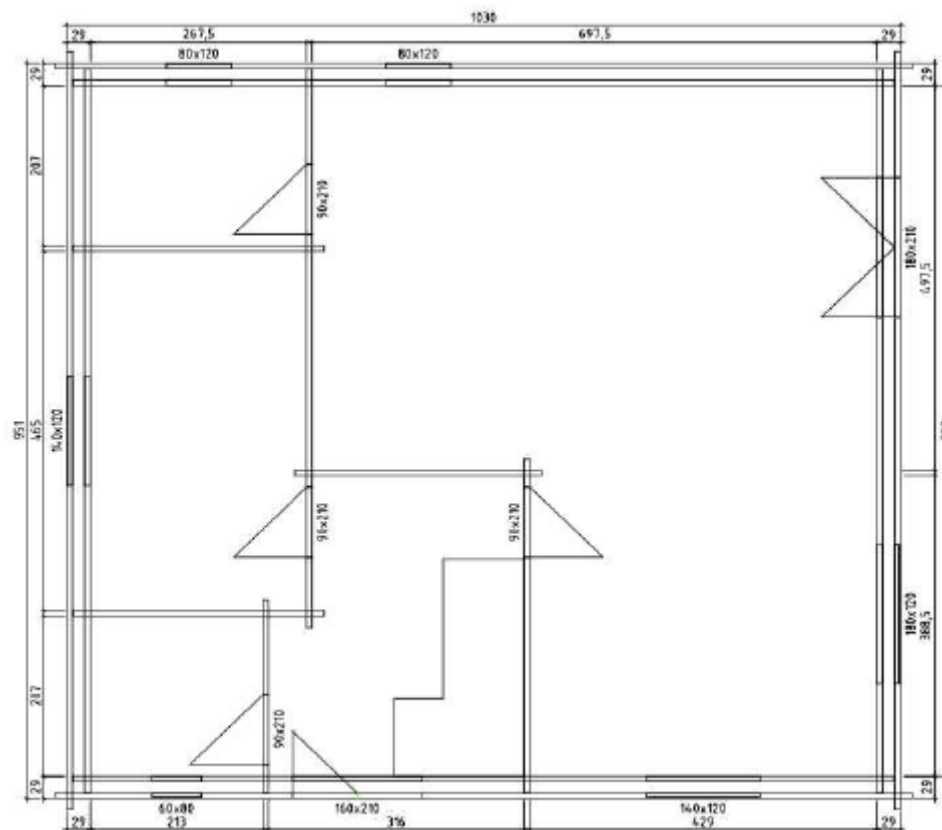


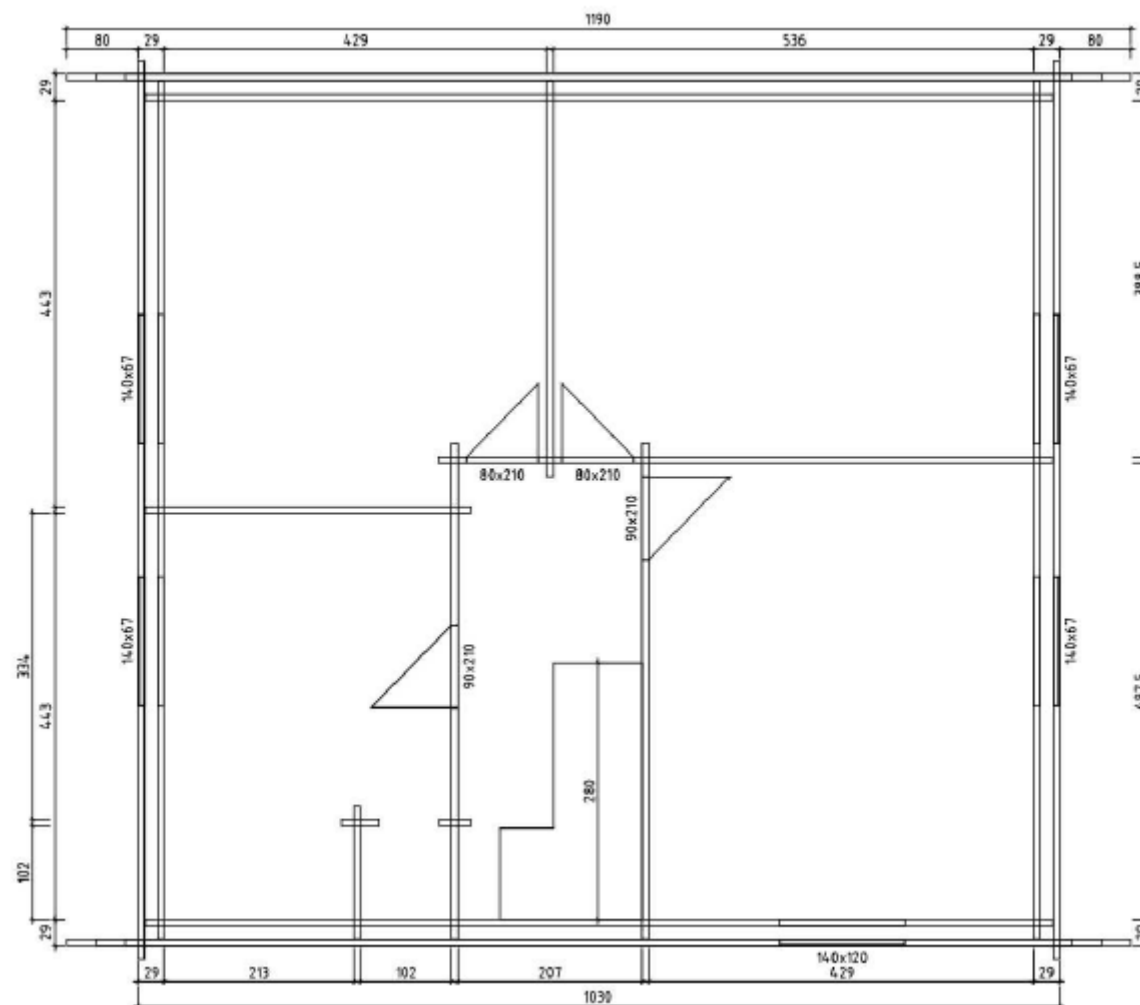
MIKKELI



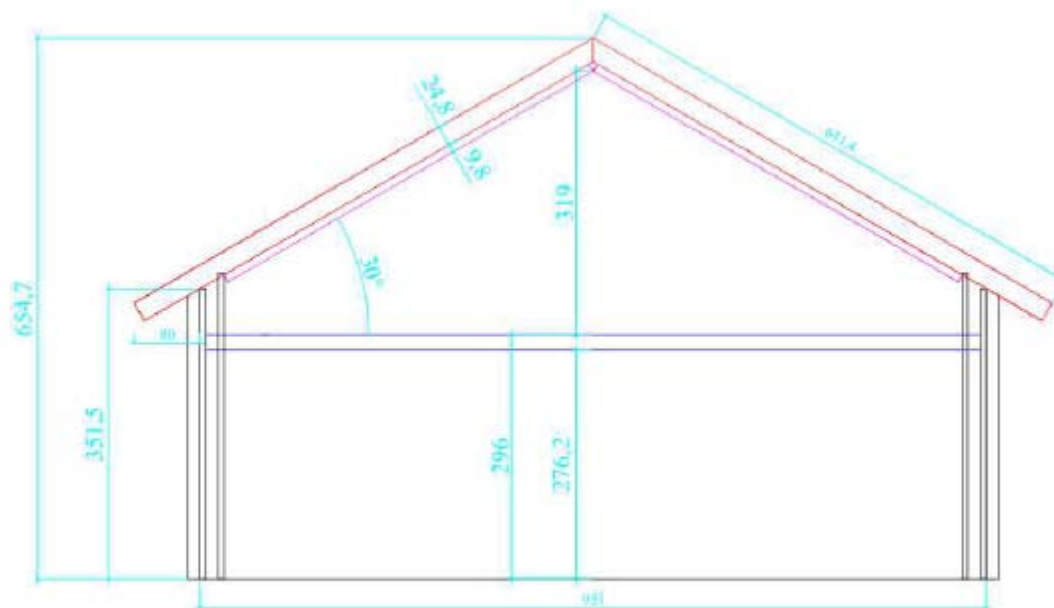
1.Ebene



2.Ebene



Schnittskizze



- Holzbausatz inklusive doppelter 70mm Aussenwand mit Raum für 150mm (Wärmedämmung ist nicht im Preis enthalten).
- Innenwände aus 70mm Blockbohle
- Deckenbalkenlage, 28mm Fussbodenbretter im Dachgeschoss, Scheuerleisten, Deckenschalung.
- Sparrenlage, Kreuzlattung, so dass Raum für ca 250mm und 100mm Wärmedämmung ist*, Innendachschalung, Dachüberstandsschalung, Konterlattung, Ziegellattung, Trauf- und Windfederbretter
- Hochwertige IV78 Dreh- Kippfenster mit 41mm Dreifachverglasung Tür- und Fensterumrandungen, erweiterter extra tiefer Fensterrahmen.
- Außentür mit Dreifachverriegelung Farbton der Fenster und Türen ist nach Kundenwunsch.
- Material kammergetrocknete Fichte C22/24 aus nachhaltiger Forstwirtschaft

Preis: 67.500,-Euro (*incl. MwSt. und Transport zum Bauplatz in Deutschland, Österreich oder der Schweiz*)

Extras gegen Aufpreis:

- Lackierte Holztreppe mit Handlauf 2500.- €
- Richtmeister pro 5 Tage Woche 2700.- €
- Wärmedämmung, Folien, Dacheindeckung auf Anfrage
- 95mm Bohle statt 70mm Bohle

Dieses Angebot gilt nur im Zusammenhang mit den Verkaufs- und Lieferbedingungen der Firma Casalena UG



Einrichtungsbeispiele