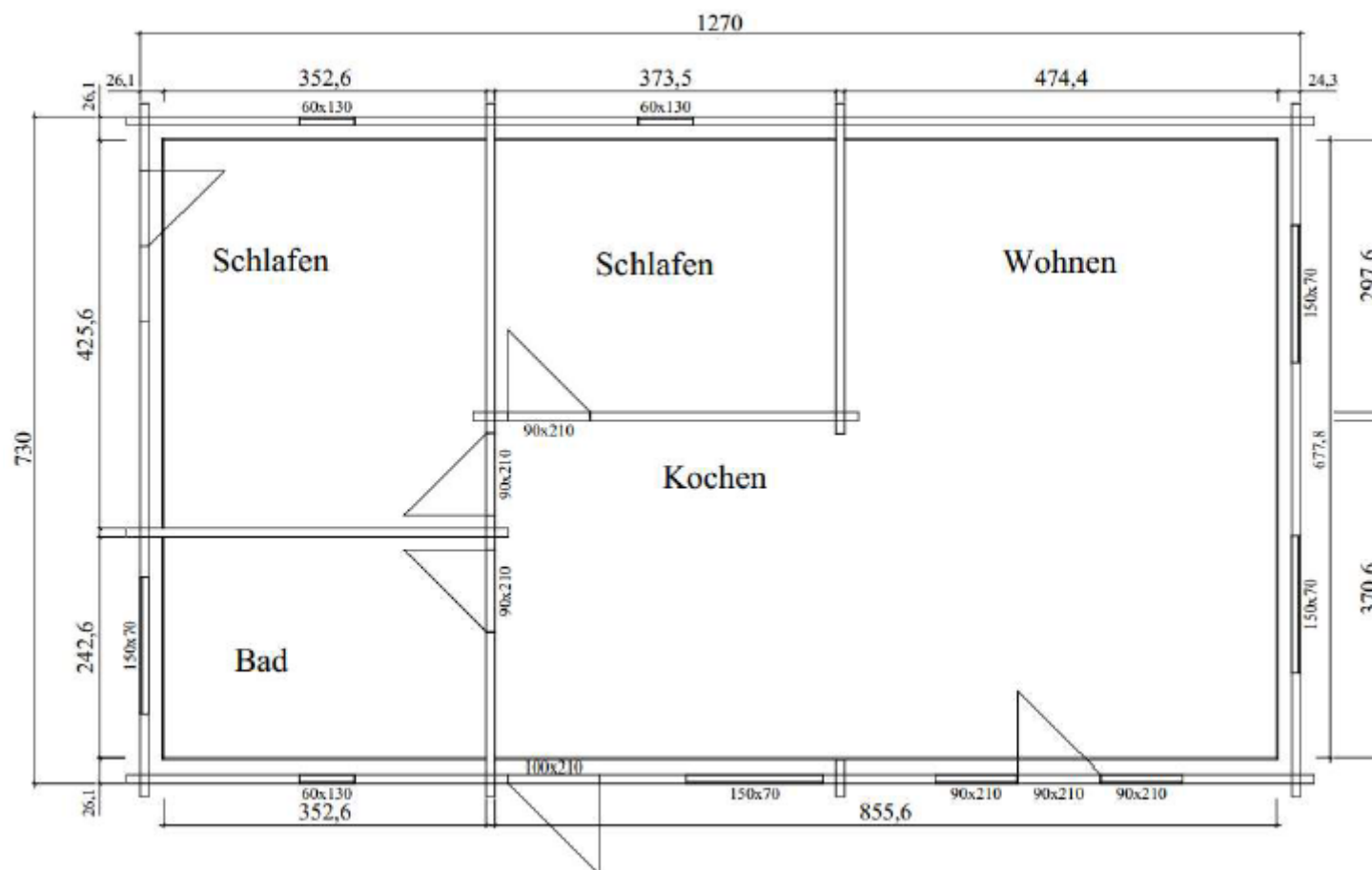


# IVALO





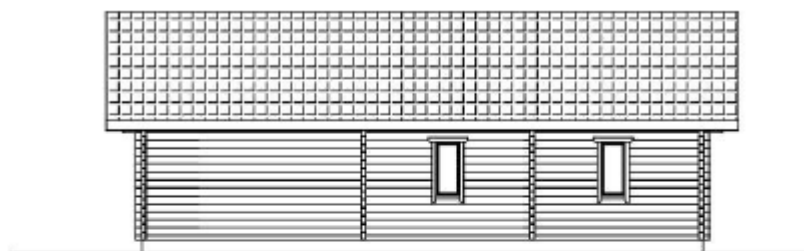
Hier ist der Grundriss der 95 mm Wand mit innenseitiger Wärmedämmung dargestellt.

- 70mm Blockbohlenwände für Innen- und Außenwand
- zusätzlich Rutschlattung 44/148mm und Blockprofilschalung auf der Innenseite der Außenwand
- 44/198mm Sparrenlage, Brettschichtholzpfeife und Stütze Innendachschalung
- große Dachüberstände mit Dachüberstandschalung
- Fenster IV68 mit Wärmeschutzverglasung  $u_g=1,1 \text{ W/m}^2\text{K}$
- Spezielle Fensterleibungen in Fensterfarbe
- 44/198mm starke Fussbodenlager, 28mm Fussbodenbretter, Scheuerleisten
- Deckenbalkenlage mit Fussbodenbrettern über Schalf- und Badezimmer
- Holz Innentüren mit Schloss, Tür und Fensterumrandungsleisten
- Konter und Ziegellatten
- Das Holz ist kammergetrocknet und unbehandelt. Fenster und Türen sind natürlich gemäß EU Vorschriften behandelt.

**Preis: 42.900,-Euro** (incl. MwSt. und Transport zum Bauplatz in Deutschland, Österreich oder der Schweiz).  
Sämtliche Angebote gelten nur im Zusammenhang mit den Verkaufs- und Lieferbedingungen der Firma Casalena UG (haftungsbeschränkt).

## Extras

- 15mm OSB Platten als Vorbereitung für Bitumenschindeln 1.650,-Euro
  - Bitumenschindeln in rot oder schwarz 2.450,-Euro
  - Spezielle Befestigungsmittel 1.290,-Euro
  - Holztreppe in L Form 2.500,-Euro
  - Fenster upgrade von IV68 zu IV78 mit Dreifachglas  $u_g=0,8 \text{ W/m}^2\text{K}$  2.250,-Euro
  - Fensterläden auf Anfrage
  - Blockbohlen statt 70mm Stärke 95mm 3.400,-Euro
  - Doppelwand 70mm oder 95mm Preis auf Anfrage
  - 20 Itr HK Lasur Ton nach Farbtafel 250,-Euro
  - Monier/LaFarge Ziegeldach Preis auf Anfrage
  - Preis für Wärmedämmung auf Anfrage
  - Richtmeister 2.400,-Euro pro Woche Unterkunft und Verpflegung und Anreise
- (alle Preise incl. ges. MwSt.)



Hier ist der Grundriss der 95 mm Wand mit innenseitiger Wärmedämmung dargestellt

